

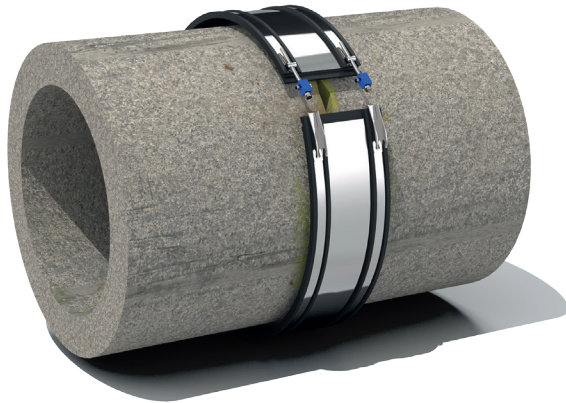
Produktdatenblatt

Reparaturmanschette WRC

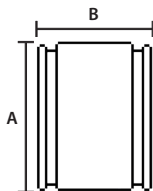
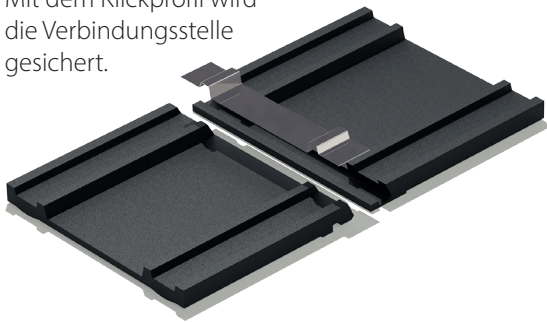


Immer eine sichere
Verbindung – weltweit

Produktbeschreibung:



Mit dem Klickprofil wird
die Verbindungsstelle
gesichert.



Produktname	Reparaturmanschette WRC
Produktgruppe	Manschetten
Artikelcode	WRC
Größen	ab 300 mm
Dichtungsmaterial	EPDM / NBR
Stahlqualität	1.4301 / AISI 304 / V2A oder 1.4404 / AISI 316 / V4A
Druckstufe	o. G.
Vakuumdichte	-0,3 bar
Scherlastbeständigkeit	25 Nm je mm DN
zugrunde liegende Normen	EN 681-1, EN 10088-2
Shorehärte	60
Abwinklung	601 – 800 mm: 4° 801 – 1200 mm: 3°
Wärmebeständigkeit	EPDM: -40 bis 120 °C NBR: -30 bis 100 °C
UV-Beständigkeit	EPDM: ✓, NBR: ✗
Beständigkeit Öl / Benzin	EPDM: ✗, NBR: ✓
Brandverhalten	Klasse F
Erdreieignung	✓
Unterputzeignung	✓
Zugfestigkeit	✗

Hinweis: Sämtliche Angaben beruhen auf dem aktuellen Stand unserer technischen Erfahrungen zum Zeitpunkt der Erstellung. Gegebenenfalls sind diese bei Bedarf etwaigen Veränderungen anzupassen. Technische Änderungen vorbehalten. Es gelten unsere allgemeinen Verkaufs- und Lieferbedingungen.

Typ 2B geteilte 190 mm breite Reparaturkupplungen

(Diese Manschetten erlauben die Montage bei bereits verlegten Röhren)

Artikelnummer	Rohr (AD-Preisbereich)	Breite – B (mm)	Druckstufe (bar)	Drehmoment (Nm)
WRC3xx	300 – 385	190	o. G.	13
WRC4xx	386 – 485	190	o. G.	13
WRC5xx	486 – 585	190	o. G.	13
WRC6xx	586 – 685	190	o. G.	20
WRC7xx	686 – 785	190	o. G.	20
WRC8xx	786 – 885	190	o. G.	20
WRC9xx	886 – 985	190	o. G.	20
WRC10xx	986 – 1085	190	o. G.	25
WRC11xx	1086 – 1185	190	o. G.	25
WRC12xx	1186 – 1285	190	o. G.	25
WRC13xx	1286 – 1385	190	o. G.	25
WRC14xx	1386 – 1485	190	o. G.	25
WRC15xx	1486 – 1585	190	o. G.	25
WRC16xx	1586 – 1685	190	o. G.	25
WRC17xx	1686 – 1785	190	o. G.	25
WRC18xx	1786 – 1885	190	o. G.	25
WRC19xx	1886 – 1985	190	o. G.	25
WRC20xx	1986 – 2085	190	o. G.	25
WRC21xx	ab 2086	190	o. G.	25

Der Spannungsbereich jeder WRC-Manschette beträgt 30 mm!

Hinweis: Sämtliche Angaben beruhen auf dem aktuellen Stand unserer technischen Erfahrungen zum Zeitpunkt der Erstellung. Gegebenenfalls sind diese bei Bedarf etwaigen Veränderungen anzupassen. Technische Änderungen vorbehalten. Es gelten unsere allgemeinen Verkaufs- und Lieferbedingungen.